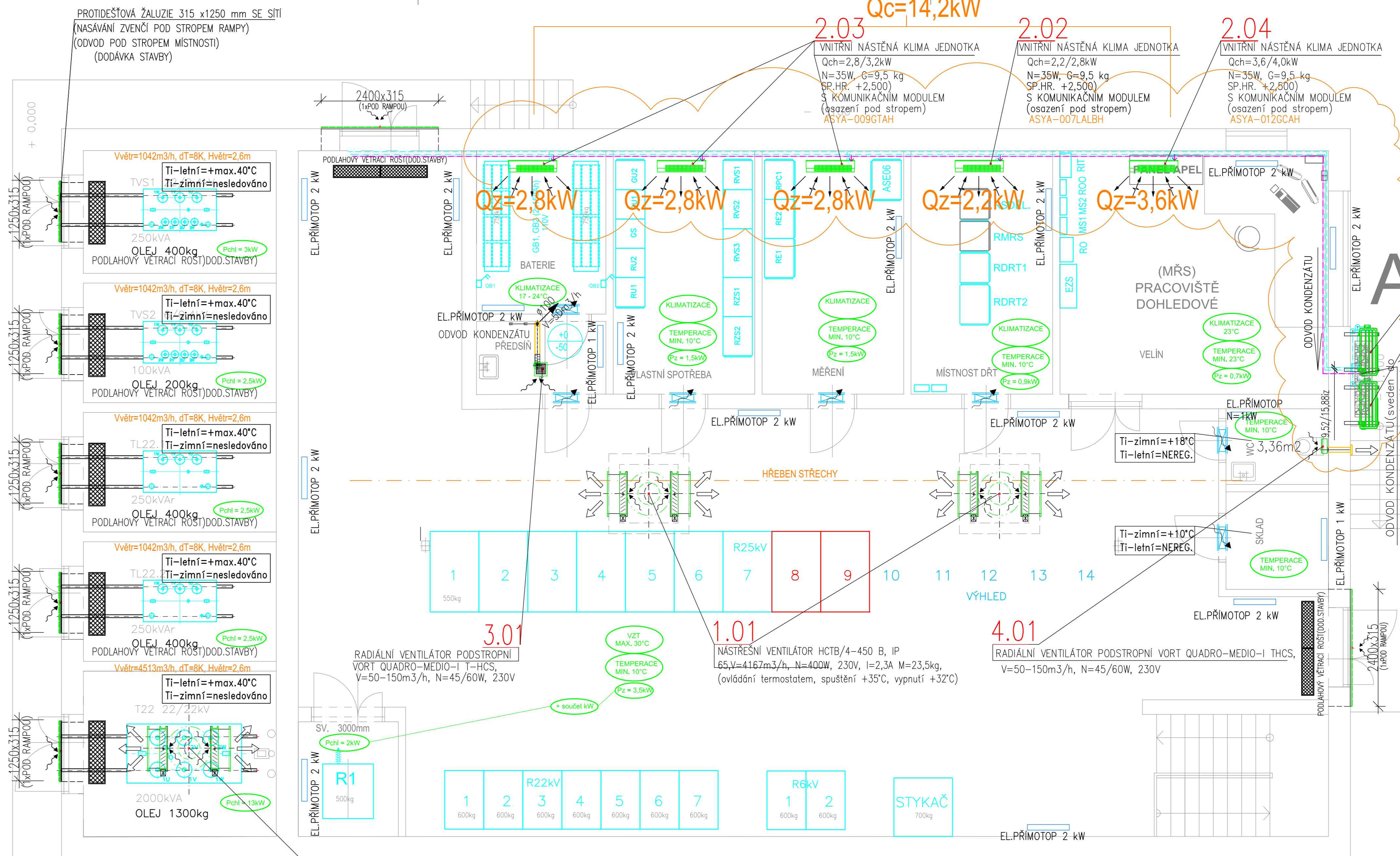
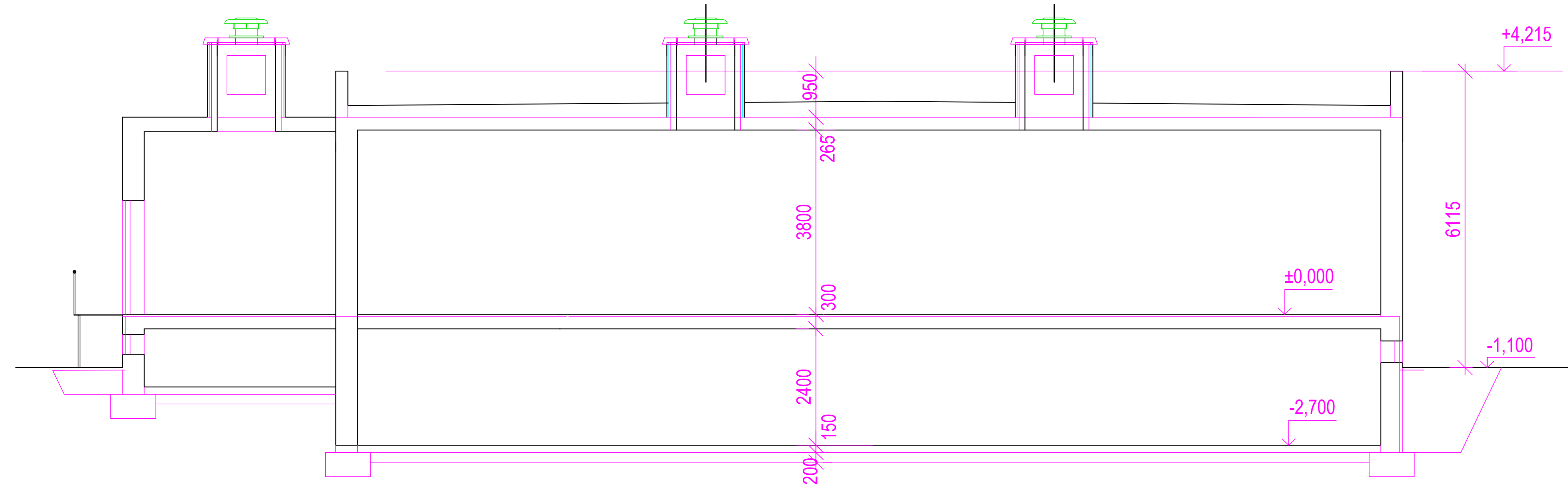


ŘEZ A - A'

A



1.01
NÁSTŘEŠNÍ VENTILÁTOR HCTB/4-450 B, IP
65,V=4167m3/h, N=400W, 230V, I=2,3A M=23,5kg,
(ovládání termostatem, spuštění +35°C, vypnutí +32°C)

Te,letní=+32°C
Tezimní=-13°C

LEGENDA KLIMATIZACE
PRÍVODNÍ A ZPĚTNÉ POTRUBÍ CHLADIVA A KOMUNIKAČNÍ KABEL
ODVODNÍ POTRUBÍ KONDENZÁTU-HOSTALEN DN25
ZAŠTÍT DO SVISLÉHO ODPADU
EL.PŘÍMOTOP, N=XXX kW

LEGENDA VZT:
PRÍVADĚNÉ MNOŽSTVÍ VZDUCHU (M3/H)
ODVADĚNÉ MNOŽSTVÍ VZDUCHU (M3/H)


TECHNOLOGIE KRESLENÁ ČERVENĚ :
Součást stavby "Modernizace trati Brno - Přerov, 5. stavba"
PS 28-09-01 TNS Říkovice, doplnění rozvaděče R25kV

KLIMATIZACE

2.01
SESTAVA VRF J-IIS JEDNOTEK
Qch=14,0/16,0.....1+1ks zložení
N=4,43kW, 3x400V, G=86kg
SP.HR. +2,000,vel.850x410x998mm
(osazení na ocel.rámy a koozole)
(vzdálenost mezi venk. a vnitř.j. min.7,5m)
AJY045LCLAH


EVROPSKÁ UNIE
Evropské strukturální a investiční fondy
Operační program Doprava

Ministerstvo dopravy
Státní fond dopravní
infrastruktury



SZDC
Správa železniční dopravní cesty

			ČÍSLO SOUPRAVY:
1	11/2018	Náhrada balancérů statickými měniči	
REVIZE Č.	DATUM	ZMĚNA	



SUDOP BRNO

SUDOP BRNO, spol. s r.o.
Kounicova 26
611 36 BRNO

OBJEDNAVATEL: SZDC, s.o., Diáčská 1003/7, 110 00 Praha 1 Stavební správa východ (organizační jednotka)		tel.: +420 972 625 804 E-mail: sudop@sudop-brno.cz	
PROFESNÍ SKUPINA: 24 SILNOPROUD	VEDOUcí PROF. SKUPINY: ING. JAN ZÁRECKÝ <i>Hejč</i>	GENERALNÍ REDITEL: Ing. Kamil Chmela	
ODPOVĚDNÝ PROJ. ZAKÁZKY: Ing. Radoslav Molák v.r.	ODPOVĚDNÝ PROJ. PS. SO: ING. JOSEF HEJČ	NAVRH. VYPRACOVAL: ING. JOSEF HEJČ	KONTROLOVAL: ING. JAN ZÁRECKÝ <i>Hejč</i>
KRAJ: Olomoucký, Zlínský	POVĚŘENÝ OÚ: Otrokovice		STUPEŇ: DÚR
Změna trakční soustavy na AČ 25 kV, 50 Hz v úseku Nedakonice - Říkovice D.3.3,5,6 PS 15-09-15 TNS Říkovice, provozní budova-klimatizace		ZAK. ČÍSLO 18559-01-1218	ARCH. ČÍSLO 2018240035
		MĚŘITKO	POČET FORMÁTŮ
TNS Říkovice - technologická budova - dispozice		DATUM:	11/2018
		ČÁST DOKUM. D.3.3,5,6	PŘÍLOHA 15